

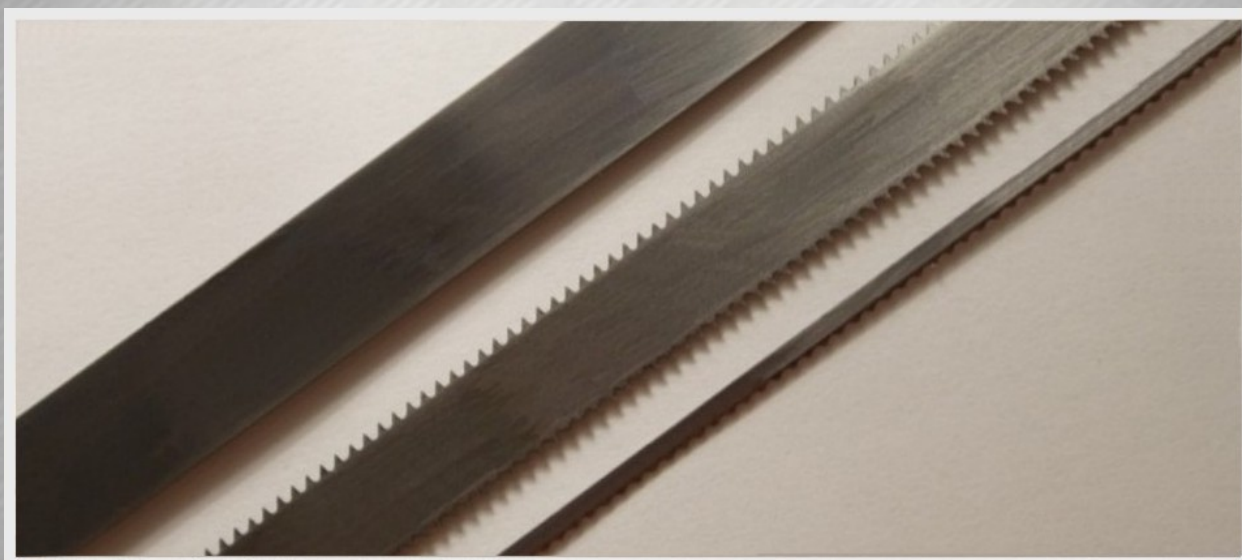


Technologia cięcia

Struny tnące



Noże taśmowe



Struny tnące

Art.-Nr. 1 „Spirala mało pyląca” - 1.1mm



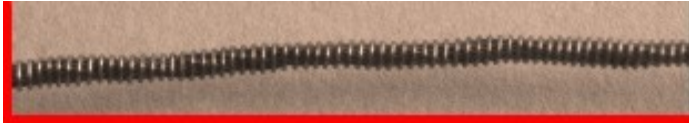
Pianka (PU) poliuretanowa elastyczna małej gęstości.

Art.-Nr. 2 „Spirala” – 1.2mm



Pianka (PU) poliuretanowa elastyczna średniej gęstości.

Art.-Nr. 3 „Spirala” - 1.3mm



Pianka (PU) poliuretanowa elastyczna dużej gęstości.

Art.-Nr. 4 „Spirala - oc” - 1.3mm



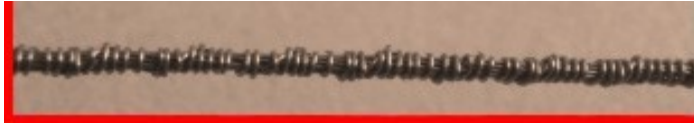
Pianka (PU) poliuretanowa elastyczna średniej gęstości.

Art.-Nr. 5 „Spirala - oc” - 1.4mm



Pianka (PU) poliuretanowa elastyczna dużej gęstości.

Art.-Nr. 6 „S” - 1.5mm



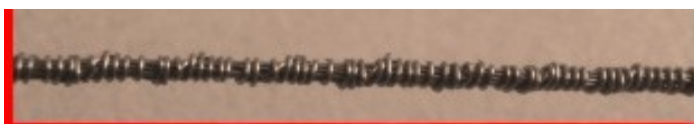
Pianka (PE) polietylenowa niskiej gęstości.
Pianka (PU) poliuretanowa elastyczna wtórnie spieniona niskiej gęstości.

Art.-Nr. 7 „SW” - 1.5mm



Pianka (PE) polietylenowa niskiej gęstości.
Pianka (PU) poliuretanowa elastyczna wtórnie spieniona niskiej gęstości.

Art.-Nr. 8 „SS” - 1.8mm



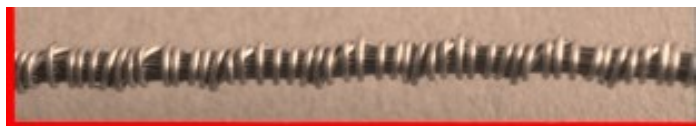
Pianka fenolowa średniej gęstości.

Art.-Nr. 9 „SS” - 1.9mm



Pianka fenolowa dużej gęstości.

Art.-Nr. 10 „S - oc” - 1.6mm



Bloki kartonowe.

Art.-Nr. 11 „S - oc” - 2.0mm



Pianka (PE) polietylenowa dużej gęstości.
Pianka (PU) poliuretanowa elastyczna wtórnie spieniona dużej gęstości.

Art.-Nr. 12 „X” - 1.6mm



Pianka (PU) poliuretanowa sztywna średniej gęstości.
Pianka (PU) poliuretanowa elastyczna wtórnie spieniona średniej gęstości.

Art.-Nr. 13 „XW” - 1.6mm



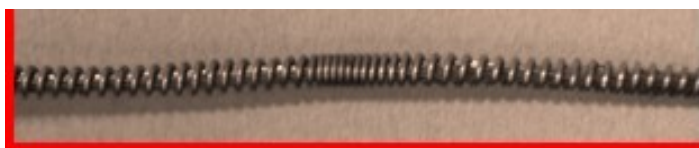
Pianka (PU) poliuretanowa sztywna średniej gęstości.
Pianka (PU) poliuretanowa elastyczna wtórnie spieniona średniej gęstości.

Art.-Nr. 14 „Spirala W” - 1.6mm



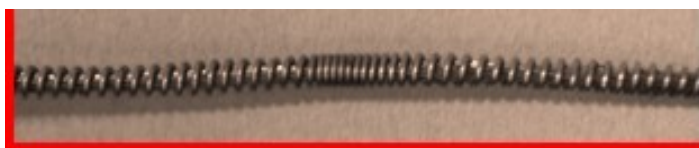
Wełna mineralna, wełna szklana małe gęstości.

Art.-Nr. 15 „Spirala W” - 1.8mm



Wełna mineralna, wełna szklana średnie gęstości.

Art.-Nr. 16 „Spirala W” - 1.9mm



Wełna mineralna, wełna szklana duże gęstości.

Noże taśmowe

Art.-Nr. 17 Taśma gładka nie ostrzona [NO] lub skręcona [NOS]



Szerokość	Grubość mm	Szerokość	Grubość mm
8mm		20mm	0.5
10mm	0.5	25mm	0.6
12mm		30mm	0.6
15mm	0.5	35mm	

Art.-Nr. 18 Nóż jednostronnie ostrzony [JO]



Szerokość	Grubość mm	Szerokość	Grubość mm
8mm		20mm	0.5
10mm	0.5	25mm	0.6
12mm		30mm	0.6
15mm	0.5	35mm	

Art.-Nr. 19 Nóż dwustronnie ostrzony [DO] lub skręcony [DOS]



Szerokość	Grubość mm	Szerokość	Grubość mm
8mm		20mm	0.5
10mm	0.5	25mm	0.6
12mm		30mm	0.6
15mm	0.5	35mm	

Art.-Nr. 20 Nóż jednostronnie ząbkowany (pochylone zęby) [JZP]



Szerokość	Grubość mm	Szerokość	Grubość mm
8mm		20mm	0.5
10mm		25mm	0.5
12mm		30mm	
15mm	0.5	35mm	

– ilość zębów na cal: 12 Z/”

Art.-Nr. 21 Nóż dwustronnie ząbkowany (pochylone zęby) [DZP]



Szerokość	Grubość mm	Szerokość	Grubość mm
8mm		20mm	0.5
10mm	0.5	25mm	0.5
12mm		30mm	
15mm	0.5	35mm	

– ilość zębów na cal: 14 Z/”

Art.-Nr. 22 Nóż jednostronnie ząbkowany (pochylone zęby rozwiedzione) [JZPM]



Szerokość	Grubość mm	Szerokość	Grubość mm
8mm		20mm	
10mm		25mm	
12mm	0.7	30mm	
13mm	0.65	35mm	

– ilość zębów na cal: 14 Z/”, 18 Z/”

Art.-Nr. 23 Nóż KONKAV [KV]



Szerokość	Grubość mm	Szerokość	Grubość mm
8mm		20mm	0.5
10mm		25mm	
12mm		30mm	
15mm	0.5	35mm	

Art.-Nr. 24 Nóż KONVEX [KX]



Szerokość	Grubość mm	Szerokość	Grubość mm
8mm		20mm	0.5
10mm		25mm	
12mm		30mm	
15mm	0.5	35mm	

Noże taśmowe do maszyn CNC konturowe i oscylacyjne

Art.-Nr. 25 Nóż konturowy płaski [KO] lub oscylacyjny [OKO]



Szerokość	Grubość mm
3mm	0.6
3.6mm	0.6
3.8mm	0.7
4.5mm	0.6 / 0.7 / 0.8

Art.-Nr. 26 Nóż konturowy ząbkowany (zęby płaskie) [KZT] lub oscylacyjny [OKZT]



Szerokość	Grubość mm
3mm	0.6
3.6mm	0.6
3.8mm	0.7
4.5mm	0.6 / 0.7 / 0.8

– ilość zębów na cal: 14 Z/”, 21 Z/”

